

한국유통법학회

2014년 산학 Workshop



- 일 시 : 2014년 6월 26일(목), 27일(금)
- 장 소 : 타미드 엘림(강원도 홍천군 홍천읍 소재)

■ 주최 : 사단법인 한국유통법학회

《2014년 (사)한국유통법학회 산학 Workshop》

- 주최 : (사)한국유통법학회
- 일시 : 2014년 6월 26일(목), 27일(금)
- 장소 : 타미드 엘림(강원도 홍천군 홍천읍 소재)
- 인원 : 총 17명

Workshop 발표자료

(사)한국온라인쇼핑협회	3
(사)한국백화점협회	7
(사)한국직접판매협회	15
(사)한국편의점협회	23



사단법인 한국온라인쇼핑협회

설립목적

사단법인 한국온라인쇼핑협회는

- ▶ 온라인쇼핑과 관계되는 상업윤리 확립의 촉진을 통해서 건전한 온라인 쇼핑 거래형성을 도모하며
- ▶ 국민소비생활의 편리증진과 관련업계의 그 거래를 공정하게 하고
- ▶ 회원 상호간의 공동이익을 추구하면서 온라인쇼핑의 질을 향상시켜 국민경제발전에 이바지함을 그 목적으로 한다.

KOLSA
사단법인 한국온라인쇼핑협회

※온라인쇼핑의 구체적 범위(통신판매표시, 광고에 관한 심사지침 2조 2항 가)

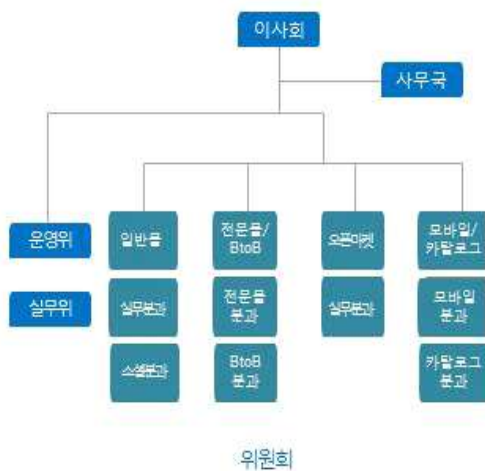
카탈로그, 잡지, 신문, 우편물, 신문정단 등의 인쇄매체와 케이블TV(TV홈쇼핑, 인포머셜) 등 방송 매체 및 PC통신, 인터넷 등 전자 매체를 이용하여 상품(이하, 용역포함)에 관하여 광고하고 전기통신설비, 우편, 예금계좌의 이용 등에 의하여 소비자의 청약을 받아 상품을 판매하는 것을 말한다.



일반현황

협회명 사단법인 한국온라인쇼핑협회
협회장 이기형 회장 (인터파크 대표이사)
주소 서울시 영등포구 여의도동 44-1
 대영빌딩 9층 52호
전화번호 Tel. (02) 784-4114 Fax. (02) 783-7645
설립연도 1999. 3. 29

조직도



주요 사업

- **통계조사 및 연구사업**
 - 온라인쇼핑 경영동태 조사 사업
 - 온라인쇼핑 관련 책자 발간
 - 온라인쇼핑 정부 연구용역 과제 수행
 - 국내외 온라인쇼핑 통계 자료 조사 및 배포
- **건전한 전자상거래문화 정착을 위한 활동**
 - 협회 윤리강령 제정 및 준수
 - 온라인쇼핑 관련 자율 준수 프로그램 지침 마련 및 시행
 - 협회 마크의 신뢰성 제고를 위한 각 단체와 공동연계
 - 법규 준수 모니터링 시행
- **회원사간 네트워크 구축 및 자료 공유**
 - 회원친선도모 행사
 - 위원회 및 현안별 실무위 운영
 - 매출자료 등 동업계 자료 집계 및 공유
 - 회원사간 매체별 정보교류
- **해외 교류 강화 사업**
 - 해외 상품전시회, 박람회 참관 및 교류회 지원
 - 해외 온라인쇼핑 관계자 초청 강연회
 - 해외 주요기업 방문
 - 해외 진출 정보제공
- **세미나 및 워크샵**
 - 위원회 및 분과별 워크숍 진행
 - 학계, 정부, 업계 초청 세미나

협회 가입 메리트

1. 현안별 회원사간 실무자 회의 및 회원사 매출 등 정보 공유

- 협회 회의체 조직에 따라 수시 개최
- 회원사 매체별 매출 및 최신자료 공유

2. 협회 마크사용

- 대소비자 신뢰감 부여

3. 회원사간 친선도모 행사 참여

- 회원사 대표 친선 도모 골프행사 등
- 워크숍

4. 월간뉴스레터 및 협회 발간자료 무료 구독

- 일일 유통클리핑뉴스
- 월간 뉴스레터
- 일일법률동향
- 온라인쇼핑시장에 대한 이해와 전망 (매년 발간)

5. 협회 주관 교육 및 행사 참여시 혜택 부여

- 해외 박람회 참여시 혜택 부여
- 협회 주관 교육, 세미나 무료 및 할인 참가

6. 협회 자문위원(변호사) 연구과제 및 해외자료 제공

- 법무에 대한 연구위원 활동 자료 제공 및 연구의뢰
- 일본, 중국 등 해외 주요국 온라인쇼핑 업계 동향

7. 중국, 일본 시장진출 지원

- 중국CECC(전자상회), 일본JADMA(일본통신판매협회) 네트워크를 통한 지원

8. 온라인쇼핑 관련 법률 자문 및 소비자분쟁 관련 상담

- 공정위 : 전자상거래법, 표시광고법, 대규모 유통업법 등
- 지경부 : 공산품·전기용품 안전관리법 등
- 기 타 : 식품위생법, 장애인차별금지법, 정통망법 등

9. 협회 정부수입 자율모니터링 업무진행에 자율시정 기회 부여

- 법규 위반업체에 대해서는 관계기관에 고발조치 요청함
- 공정위, 여성가족부, 기술표준원, 무역위원회 소관법률에 해당하는 판매상품 모니터링

▼협회 마크사용 예시



▼인터넷 초기화면 예시



▼일일 유통클리핑뉴스 예시



회원구분

구분	회원 자격	입회비	년회비
정회원	1) 통신판매업 신고법인으로 1년 이상 영업실적이 있는 회사 단, 1년 미만의 영업실적이 있는 회사일 경우 라도 이사회 특별결의를 통해 영업년한에 관계없이 정회원으로 승인 할 수 있다. 2) 재무 및 경영상태가 건전한 회사	100만원	600만원 + 추가회비
준회원	1) 통신판매업 신고법인으로 1년미만의 영업실적 또는 정회원의 자격을 충족시키지 못하는 자 2) 재무 및 경영상태가 건전한 회사 3) 준회원 입회후, 정회원 요건 충족시 정회원으로 회원입회 변경 신청 가능 4) 중소기업 적용 시, 년회비 50% 감면	50만원	300만원
협력회원	1) 협회의 사업과 목적에 동의하는 통신판매업 관련 유관업체 2) 재무 및 경영상태가 건전한 회사 3) 중소기업 적용 시, 년회비 50% 감면	50만원	300만원
일반회원	유료 협회의 사업과 목적에 동의하는 소호물 사업자	-	50만원
	무료 온라인쇼핑 산업과 연관된 학계/유관기관 종사자	-	-

※ 중소기업이란 : 상시 근로자 수 200인 미만 또는 매출액 200억원 이하인 사업자
 ※ 정회원 추가회비 기준 : 수수료매출 기준
 - 200억 ~ 400억 미만 : +100만원
 - 400억 이상 : +200만원

회원사 현황

임원사



정회원사



준회원사



협력회사



백화점 규제개선과제

2014. 6

(사) 한국백화점협회
Korea Dept. stores Association

구성

A G E N D A

I. 출점/인·허가 관련규제

II. 임대 관련규제

III. 교통 관련규제

IV. 환경 관련규제

V. 교육 관련규제

VI. 노무 관련규제

VII. 식품 관련규제

I. 출점/인·허가관련규제

● 규제명

대규모점포 개설등록 및 신규 출점 제한규정

● 법령근거

유통산업 발전법 제8조, 대·중소기업 상생협력 촉진에 관한 법률 제32조

● 규제 연양 및 문제점

- 현양 : - 신규 출점시 상권영향평가서 및 지역협력계획서 제출
- 대기업이 신규 출점을 통해 중소기업의 경영안정에 악영향을 준다고 판단 될 경우 '중소기업차단제'는 중소기업정장에 사업조정 신청 가능
- 문제점 : - 지역협력계획서 제출시 전통시장과 상생협약서 체결 과정에서 전통시장의 무리한 요구로 인해 협약의 어려움 발생
- 사업조정 심의기간중 (1년이내 심의완료, 필요시 1년이내 연장 가능) 영업에 차질 발생

II. 임대 관련규제

● 규제명

백화점 임대매장 계약갱신 요구권 관련규제

● 법령근거

상가건물임대차보호법

● 규제 연양 및 문제점

- 현양 : - 현행법상 연간 완산 보증금액 4억원 초과시 법 적용 제외 대상이나 임차인의 계약갱신 요구권은 보증금액 상관없이 모두 적용
- 문제점 : - 매출액 수수료를 임대료로 수취하는 '임대율'의 경우 계약 종료시 보증금액이 파악되어 법 적용 여부 확인 불가
- 완산 보증금액 4억원이상의 임차인은 법적 보호대상인 '약자'는 아니므로 현실적으로 계약갱신요구권 인정 필요성 부족



III. 교통 관련규제

● 규제명

교통유발부담금 유발계수

● 법령근거

도시교통정비촉진법 36조

● 규제 연양 및 문제점

현양 : - 교통 혼잡을 유발하는 시설물을 대상으로 부과하여 경제적 부담 가중

문제점 : - 시설물별 교통유발계수 산출의 객관적 근거 미흡, 유사 시설물의 부과기준 상이 (Ex. 백화점 > 경기장/공원), 주중/주말 구분 없이 일괄 적용



IV. 환경 관련규제

● 규제명

전기·전자제품 판매업자 회수의무

● 법령근거

전기·전자 제품 및 자동차의 자원순환에 관한 법률 시행령

● 규제 연양 및 문제점

현양 : - 전기·전자 제품 판매업자는 회수의무비율에 따라 폐전기·전자제품을 회수 의무 회수량 미달성시 회수부과금 납부

문제점 : - 제조·수입 업자가 판매 목적으로 출자한 사업장 및 제조·수입자가 아닌 자로부터 전량 매입하는 사업장을 회수의무에서 제외하는 것은 형평성에 맞지 않음

- '사업장'의 개념이 점포로 이해됨에 따라 무점포 사업장에 대한 회수 의무 부과 법적 근거 미약

- 회수의무 부과 대상 사업장의 연간 매출액 50억이상 사업장으로 규정되어 중소규모의 많은 일반 대리점이 회수의무 면제되어 실효가 없음

IV. 환경 관련규제

● 규제명

일회용품 사용규제

● 법령근거

자원의 절약과 재활용 촉진에 관한 법률 시행령 제6조

● 규제 연양 및 문제점

현양 : - 백화점·대규모점포 내에서 즉석판매 제조·가공업으로 영업하는 사업자는 1회 용품 합성수지 용기 사용이 불가

문제점 : - 수분이 많은 반찬류, 젓갈 등의 상품은 종이팩 포장이 어려움

V. 교육 관련규제

● 규제명

문화센터 강좌개설

● 법령근거

학원의 설립·운영 및 과외교습에 관한 법률

● 규제 연양 및 문제점

현양 : - 교습대상(유아, 장애인, 학생)에 대한 문화센터 강좌개설 전면 불가

문제점 : - 백화점 문화센터는 '평생교육법' 상의 평생교육시설임에도 유아 및 학생 대상의 교육 수요 증가에 대해 적절한 강좌 서비스 제공 불가로 고객 불만 증가

VI. 노동 관련규제

● 규제명

유일근로의 연장근로 포함

● 법령근거

근로기준법

● 규제 연양 및 문제점

현양 : - 현재 국회 계류중인 동 법의 개정(안)에서 유일근무시간을 연장근로시간(주 12시간/ 월 52시간 한정)에 포함시킬

문제점 : - 해당 개정(안) 통과시, 명절기간과 같이 인력 및 근로시간의 탄력적 운영이 많은 유통업계의 경우 인력운영에 큰 어려움 발생

VI. 노동 관련규제

● 규제명

파견근로 직무 가능 범위

● 법령근거

파견근로자 보호 등에 관한 법률

● 규제 연양 및 문제점

현양 : - 현행법상 파견근로가 가능한 대상 직무는 32개 직종 (POSITIVE방식)으로 해당 직무를 제외하고는 근로자 파견근무 불가능

문제점 : - '백화점 식품판매, 연구/전문직종의 보조업무 등' 은 탄력적인 고용관계가 필요한 직무임에도 불구하고 모두 정규직으로 신규 채용해야 하는 어려움 발생

VII. 식품 관련규제

● 규제명

식품이력추적관리제

● 법령근거

식품위생법

● 규제 연양 및 문제점

현황 : - 식품이력추적관리제도(1만여개의 가공식품에 대상으로 일별로 입고/출고/판매량 Data를 식약처 이력추적관리시스템에 입력)가 2014년 12월 1일부로 영업면적 1,000㎡ 이상의 기타식품 판매업소에도 의무적용

문제점 : - 제도 시행시 Item별 입고고 및 판매데이터를 입력하 기 위한 전산프로그램 변경, 인력관리운영 등에 많은 비용 소요
- 기업의 영업정보를 정부기관에 상시 노출시키는 것에 대한 부담감 존재, 이미 '위해식품 차단시스템'을 통한 판매중단 및 회수 시스템 시행 중

VII. 식품 관련규제

● 규제명

냉동식품에 대한 과도한 규제로 자원낭비

● 법령근거

식품위생법

● 규제 연양 및 문제점

현황 : - 냉동생선을 해동 후 24시간 이내에 판매해야 하며 수입 냉동식품의 경우 무조건 냉장상태로 판매

문제점 : - 냉동생선 해동 판매시 '해동 후'에 대한 개념이 모호하여 해동시점에 대한 판단이 단속자에 따라 자의적으로 적용될 여지가 큼
- 수입 냉동식품의 경우 실제 냉장상품으로 판매되지만, 냉동/냉장(또는 해동 후) 유통기한 중복 설정이 불가하여 냉장상품에 대한 고객 수요 증쪽에 어려움 발생

VII. 식품 관련규제

● 규제명

상품 이동거리 5km 제한 규제 (계곡점 영업)

● 법령근거

식품위생법

● 규제 현양 및 문제점

현양 : - 계곡점 영업자의 경우 1명의 영업자가 하나의 조리장을 기존 계곡점의 영업신고 관할관청과 같은 관할구역 5km 이내에서 둘 이상의 영업에 공동으로 사용할 수 있음

문제점 : - 5km 이내 라는 거리 설정 기준이 모호하며, 행정구역(관할구역)으로 제한을 두어 소규모 계곡점 영업자가 백화점에 입점하여 영업활동을 하는데 어려움
- 실제 5km 이내지만 관할구역이 달라 영업활동을 하지 못하는 사례 다수 발생

VII. 식품 관련규제

● 규제명

식품접객업 시설기준

● 법령근거

식품위생법

● 규제 현양 및 문제점

현양 : - 식품위생법 상 '업종별 시설기준'에 따라 조리장은 손님이 그 내부를 볼 수 있는 구조로 되어 있어야 한다

문제점 : - 현재 식품위생법은 업태의 특성에 맞춰 백화점 등 대형유통업체의 유계음식점영업에 대한 시설기준을 별도로 두고 있으나, 대형유통 매장내 유계음식점 운영시, 식품위생상 판매공간 외 별도의 주방에서의 조리행위가 현실적으로 불가피함에도 불구하고 이를 허용 하는 명문화된 시설기준이 없음



VII. 식품 관련규제

● 규제명

수입과일 원산지표시에 대한 관련법간의 상충

● 법령근거

대외무역법

● 규제 연양 및 문제점

연양 : - 수입과일의 경우 단순포장(비닐, 랩)에도 상품에 별도의 원산지 표시사항 (스티커)을 부착 해야하며, 수입농산물 중 4개 품목(파인애플, 바나나, 단 호박, 멜론)의 경우에는 날 개 상품에도 원산지 스티커가 부착되어야 함

문제점 : - '농수산물의 원산지 표시에 관한 법률' 과 대외무역법에서 "수입과일 " 에 대한 표시사항을 의무화하여 상충되는 문제 발생
- 4가지의 수입과일에 대해서만 별도의 원산지스티커를 부착하여야 하는 사유가 불분명하며, 상품의 유통과정(배송/진열등)에서 스티커 가 훼손 또는 떨어지는 경우가 많음





직접판매의 이해


((사)한국직접판매협회 소개)


 사단법인 한국직접판매협회
 KDSA KOREA DIRECT SELLING ASSOCIATION

(사)한국직접판매협회 소개


- ❖ 1988년 창립 (창립 26주년)
- ❖ 1992년 상공부 인가 "사단법인 한국방문판매업협회"
- ❖ 2004년 방문판매법 위반 사업자 교육기관 지정 (공정위)
- ❖ 2005년 사업자단체 등록 (공정위)
- ❖ 2009년 직접판매 자율규제위원회 소비자 상담실 (www.dssrc.or.kr)
- ❖ 협회장 : (주)아모레퍼시픽 류 제천
- ❖ 67개 회원사 (방문판매 35, 다단계판매 31, 단체 1)
- ❖ www.kdsa.or.kr (Tel : 82-2-508-5114)


 사단법인 한국직접판매협회
 KDSA KOREA DIRECT SELLING ASSOCIATION

연결된 이미지를 표시할 수 없습니다. 파일이 이동되었거나 이름이 바뀌었거나 삭제되었습니다. 올바른 파일과 위치에 연결되었는지 확인하십시오.

임원구성

회장사



부회장사



감사사



고문사



이사사



한국직접판매협회 KPSA KOREA DIRECT SELLING ASSOCIATION

직접판매의 유래



전통사회 (1850년 대)



* 방문판매의 시작 : 시장을 중심으로 행상을 하면서 생산자와 소비자 사이에 교환경제를 매개하던 전문적인 상인

- 보상(벗짐장수: 비싼 사치품 등의 잡화)
- 부상(등짐장수: 일용품 등 가내수공업품)

* 조선시대의 상업을 대표하던 ‘개성상인’ 역시, 보따리와 행상을 가지고 물건을 거래하던 방문판매 상인

* 구한 말 훨씬 이전부터 화장품, 바느질 기구, 고무줄 등을 작은 그물이나 상자에 담아 시골길을 떠돌던 ‘방물장수’를 방문판매의 기원이라 보기도 한다.

한국직접판매협회 KPSA KOREA DIRECT SELLING ASSOCIATION

법 제.개정 연혁



1970년대

화장품, 출판사, 학습지 판매 등 다양한 분야로 확대

1970 - 1980

다단계판매 방식 도입 : 피라미드업체 도입

1990년대 초

외국계 업체 진출 (암웨이, 썬라이더 등)

1991년 12월

'방문판매 등에 관한 법률' 제정
(도소매진흥법 → 방문판매법)

1995년 12월

산업자원부 '건전한 다단계판매 허용'을 골자로
'방문판매 등에 관한 법률' 전면 개정

한국직접판매업협회
KPSA KOREA DIRECT SELLING ASSOCIATION

법 제.개정 연혁



1996년 7월

개정 '방문판매 등에 관한 법률' 발효.
시. 도, 다단계판매업 등록업무시작

1999년 5월

소관 부서 이관 (산업자원부 → 공정거래위원회)

2002년 7월

방판매법 3차 전부개정, (환불보증금 → 공제조합)

2002년 12월

소비자 피해보상기구인 공제조합 2개 설립

2012년 2월

방판매법 4차 전부개정, '후원방문판매' 신설

한국직접판매업협회
KPSA KOREA DIRECT SELLING ASSOCIATION

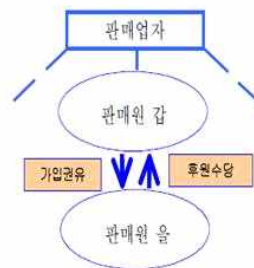
방문판매

❖ 정의

“재화 또는 용역의 판매를 업으로 하는 자가 방문을 하는 방법으로 사업장 외의 장소에서 소비자에게 권유하여 계약의 청약은 받거나 계약을 체결하여 재화 또는 용역을 판매하는 것” (방판법 제2조제1호)

❖ 해당 업체

코웨이, 청호나이스, 교원,
웅진씽크빅, 대교, 한솔교육,
재능교육 등



한국직접판매업협회
KOSA KOREA DIRECT SELLING ASSOCIATION

후원방문판매

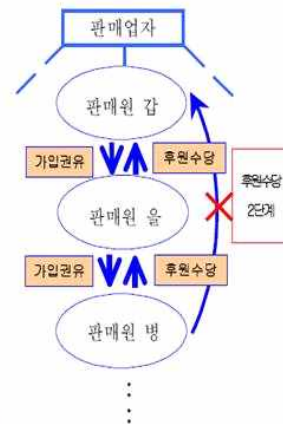
❖ 정의

“방문판매 및 다단계판매의 요건에 해당하되, 특정 판매원의 구매·판매 등의 실적이 그 직근 상위판매원 1인의 후원수당에만 영향을 미치는 후원수당 지급방식을 가진 것”

(방판법 제2조제7호)

❖ 해당 업체

아모레퍼시픽, 엘지생활건강,
유니베라, 코리아나화장품,
폴무원건강생활, 타파웨어,
한국화장품, KGC라이프엔진,
김정문알로에, 마임, 이롬 등



한국직접판매업협회
KOSA KOREA DIRECT SELLING ASSOCIATION

다단계판매

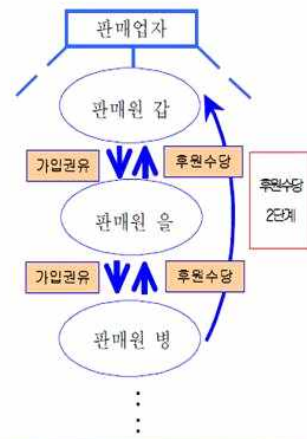
❖ 정의

“판매업자에 속한 판매원이 특정인을 해당 판매원의 하위 판매원으로 가입하도록 권유하는 모집방식이 있으며, 이 같은 가입이 3단계를 넘고, 판매원의 수당에 영향을 미치는 다른 판매원들의 재화 등의 거래실적 또는 조직관리 및 교육훈련 실적에 따라 후원수당을 지급하는 다단계판매조직을 통하여 재화 등을 판매하는 것”

(방판법 제2조제5호)

❖ 해당 업체

한국암웨이, 뉴스킨코리아, 한국허벌라이프, 유니시티코리아, 매나테크코리아, 멜라루카, 시너지월드와이드, 모린다, 유사나// 애터미, 앤알커뮤니케이션, 하이리빙, 엘트웰, 고려한백, 투에버 등



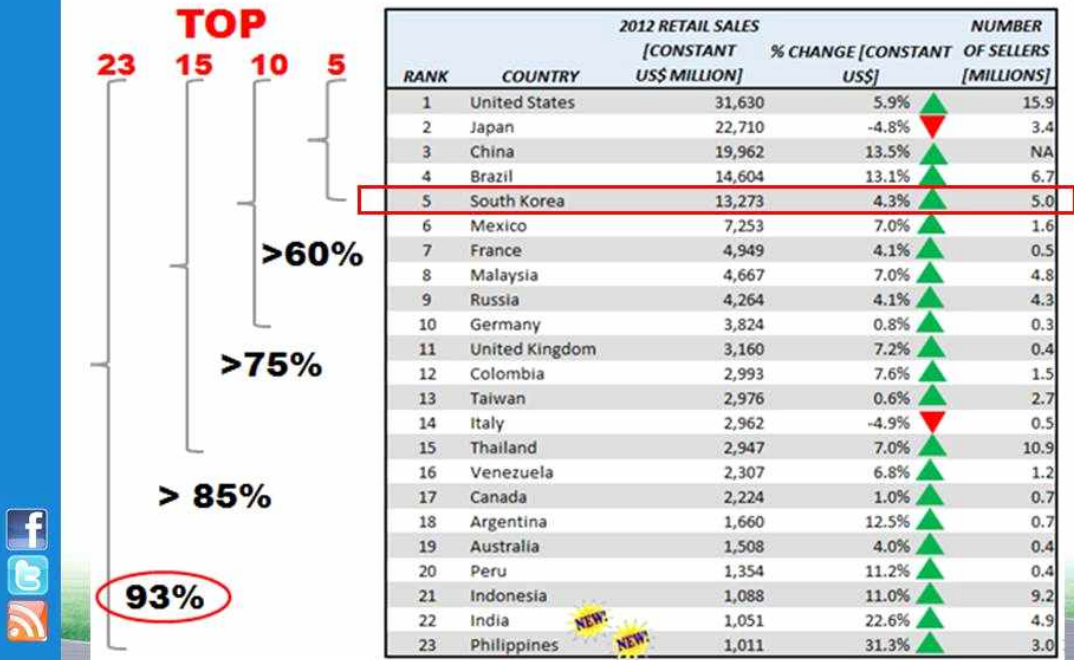
한국직접판매업협회
KPSA KOREA DIRECT SELLING ASSOCIATION

방판, 후원방판, 다단계판매 비교

규제사항	방문판매 (판매원 2단계 이내)	후원방문판매 (판매원 3단계 이상, 후원수당 1단계 이내)	다단계판매 (판매원 3단계 이상, 후원수당 2단계 이상)
신고 및 등록 방식	시·군·구 신고	시·도 등록	시·도지사 등록
자본금의 규모	제한 없음.	제한 없음.	5억 원
공제조합 가입	권고사항	의무사항	의무사항
후원수당 지급제한	제한 없음.	부가세를 포함한 총매출액의 38% 이내	부가세를 포함한 총매출액의 35% 이내
판매상품 가격 규제	제한 없음.	160만원 초과 재화 판매 금지	160만원 초과 재화 판매 금지
후원수당 정보제공 의무	의무 없음.	회사의 후원수당 등에 관한 정보제공 의무	회사의 후원수당 등에 관한 정보제공 의무
청약철회	14일	소비자: 14일 후원방문판매원: 3개월	소비자: 14일 다단계판매원: 3개월
임직원 결격사유	없음	방판법 위반 징역형 5년내 임원, 지배주주 불가	방판법 위반 징역형 5년내 임원, 지배주주 불가
판매원 등록 결격사유	없음	미성년자, 공무원, 교직원 판매원 등록 불가	미성년자, 공무원, 교직원 판매원 등록 불가
판매원 등록의무, 등록증, 수첩 교부 의무	없음	없음	있음
옵니트리션 기준	없음	70% 이상 시 3대규제 면제	없음.

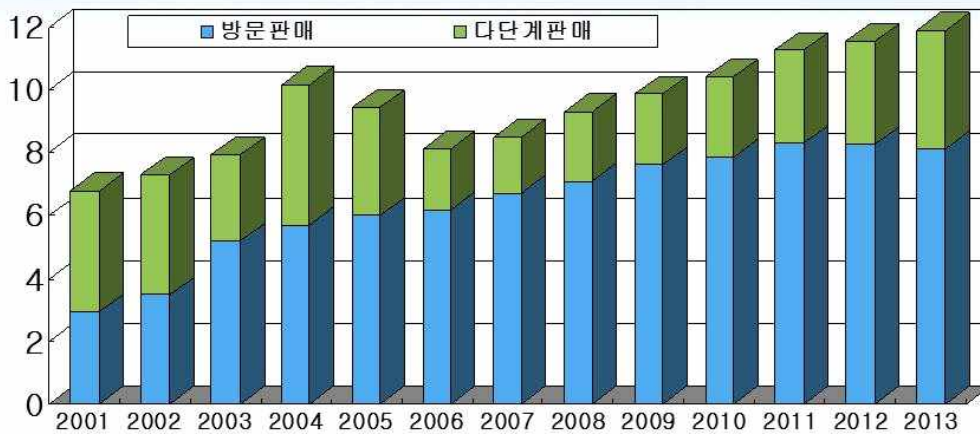
2012년 전세계 직접판매 업계 매출 규모

\$166,876 M / 89,675,927명



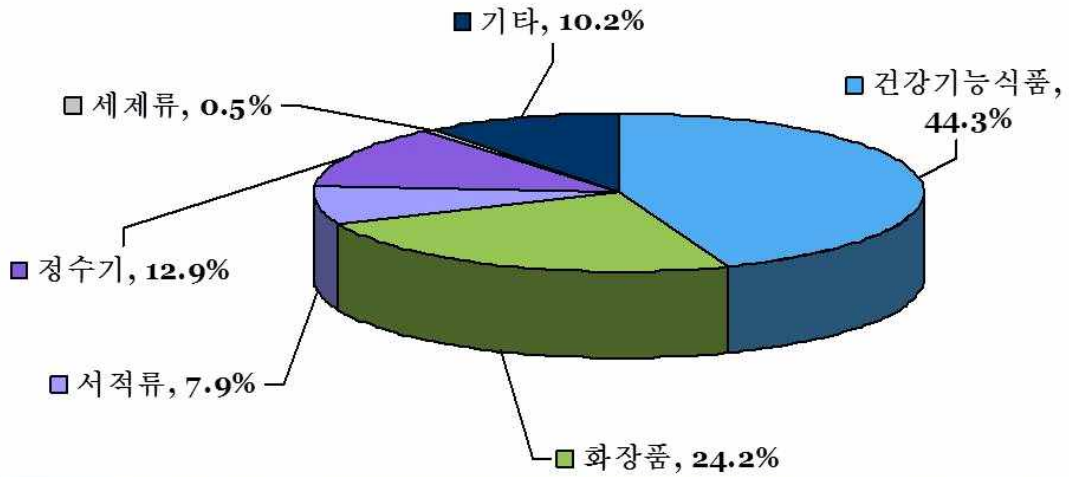
2013년 직접판매 업계 매출 규모

단위: 조원



	2001	2002	2003	2004	2005	2006	2007	2008	2009	2010	2011	2012	2013
전체	6.776	7.293	7.938	10.173	9.431	8.137	8.509	9.288	9.872	10.401	11.261	11.542	11.880
다단계	3.829	3.810	2.752	4.472	3.431	1.937	1.774	2.195	2.258	2.533	2.949	3.294	3.763
방판	2.947	3.483	5.186	5.701	6	6.200	6.735	7.093	7.614	7.868	8.312	8.248	8.117

2013년 직접판매 품목별 매출 비중



*source : 2014 KDSA Survey

KOSA KOREA DIRECT SELLING ASSOCIATION

2013 전국 직접판매업체 현황



구분	다단계판매	후원방문판매	방문판매	전화권유	계
서울특별시	97	548	7,843	2,331	10,819
부산광역시	2	273	1,242	336	1,853
대구광역시	7	190	882	163	1,242
인천광역시		195	572	172	939
광주광역시		92	1,059	155	1,306
대전광역시	2	103	1,352	235	1,692
울산광역시		80	280	99	459
세종자치시		4	18	3	25
경기도	5	711	4,619	778	6,113
강원도		192	554	109	855
충청북도	1	129	431	66	627
충청남도	2	150	519	66	737
전라북도		166	540	41	747
전라남도		116	722	89	927
경상북도		198	863	103	1,164
경상남도		315	930	146	1,391
제주도		28	111	19	158
2013년 계	116	3,490	22,537	4,911	31,054
2012년 계	98		26,711	5,101	31,910
2011년 계	74		28,243	4,994	33,311

후원방문판매는 2013.11.19 기준이고, 그 외는 2013.12.31 기준임.

KOSA KOREA DIRECT SELLING ASSOCIATION

업계 주요 현안

❖ 부정적이고 부정확한 용어 변경

(다단계판매 → 회원직접판매)

❖ 비효율적이고 과도한 규제 완화

- 다단계판매원등록증, 수첩 발급 및 발송

- 후원수당 지급체계 변경 시 3개월 전 통지

❖ 업계 이미지 개선

 **한국직접판매협회**
KDSA KOREA DIRECT SELLING ASSOCIATION



감사합니다.

 **한국직접판매협회**
KDSA KOREA DIRECT SELLING ASSOCIATION

한국편의점업의 현황 및 주요 이슈

염규석(한국편의점협회 상근부회장)

1. 현황

□ 시장현황 (2013.12월말 기준)

- 가맹점수 : 24,859개
- 총매출액 : 10조 1천62억원
- 고용인원 : 약 99,400여명 (점포당 4명, 2012년에는 6.6명)
*가족·점주 제외한 수치

□ 협회현황

- 설립: 1993.12 설립
- 회원현황 : 5개사
-C&U, GS25, Seven11(Buy the way), Ministop, C-Space

2. 주요이슈: 경제민주화 관련

□ 가맹사업법 분야

- 부당한 영업시간 강요행위 금지관련
 - (현행) 심야영업시간대(01~06)에 매출이 저조함에도 불구하고 가맹본부
가 거래상 지위를 이용하여 영업을 강요하는 행위 금지
 - (문제점) 24시간 영업을 업으로 하는 편의점업태의 본질을 훼손할 우려

○ 가맹점사업자단체 결성 및 협의권

- (현행) 가맹점사업자들이 자신의 권익을 보호하기 위하여 사업자단체를 결성하고, 가맹본부와 거래조건을 협의할 수 있도록 규정
- (문제점) 가맹본부의 프랜차이즈시스템을 훼손할 우려가 있고, 나아가 가맹사업당사자간 상호 대립구조로 변질될 가능성이 높음

□ 대규모유통법 분야

○ 법적용 관련

- (현행) 대규모유통법은 거래상 지위가 있는 유통업자와 중소 납품업자간의 거래에 있어서 각종 불공정거래관행을 시정하기 위해서 제정된 법률로써 편의점 가맹본부도 적용대상에 포함
- (문제점) 편의점 납품업자의 80% 이상이 대기업이고, 최종 판매업자가 소규모 가맹점사업자이기 때문에 납품업자와의 관계에서 거래상의 지위가 역전되는 경우가 많음

○ 판매장려금 수취 금지

- (현행) 공정위 심사지침에서는 판매촉진과 관련없는 판매장려금 수취를 금지하고 있음

○ 물류비 관련

- (현행) 납품업자는 유통업자가 판매하는 장소까지의 물류비용 부담하였는데, 물류창고까지의 비용만을 부담하도록 추진
- (문제점) 편의점의 경우 가맹본부가 납품업자로부터 상품을 구입하여 가맹점사업자에게 재판매하는 것이 아니라, 상품판매의 중개업무를 수행하고 있기 때문에 상품공급과 관련한 물류비용 가맹본부에게 부담시키는 것은 옳지 않음

3. 최근 편의점업계 동향: 가맹점사업자와의 상생협력 강화

- 출점경쟁을 자제하고, 기존 가맹점사업자들의 수익창출 위해 노력
 - 부실점포 정리와 출점자제

- 가맹점사업자와의 동반성장을 위한 활동 강화
 - 가맹점주 자녀에 대한 장학금 지원사업
 - 취업혜택
 - 상생펀드운영(170억원 펀드조성, 저금리(2.0%)로 5억까지 대출)

- 자율분쟁조정제도(사전적 분쟁해결) 도입을 통한 가맹점사업자와의 갈등 해결
 - 자율적 분쟁해결을 통한 가맹점사업자와의 신뢰체계 구축
 - 가맹점주 자문위원회 구성 운영

- CVS(공유가치창출) 도입과 사회공헌활동 강화
 - 안심지킴이 집 운영(서울시& 경찰청)
 - 안심귀가 서비스 등
 - 시니어 Staff 지원제도(4개월간 급여의 50% 지원)